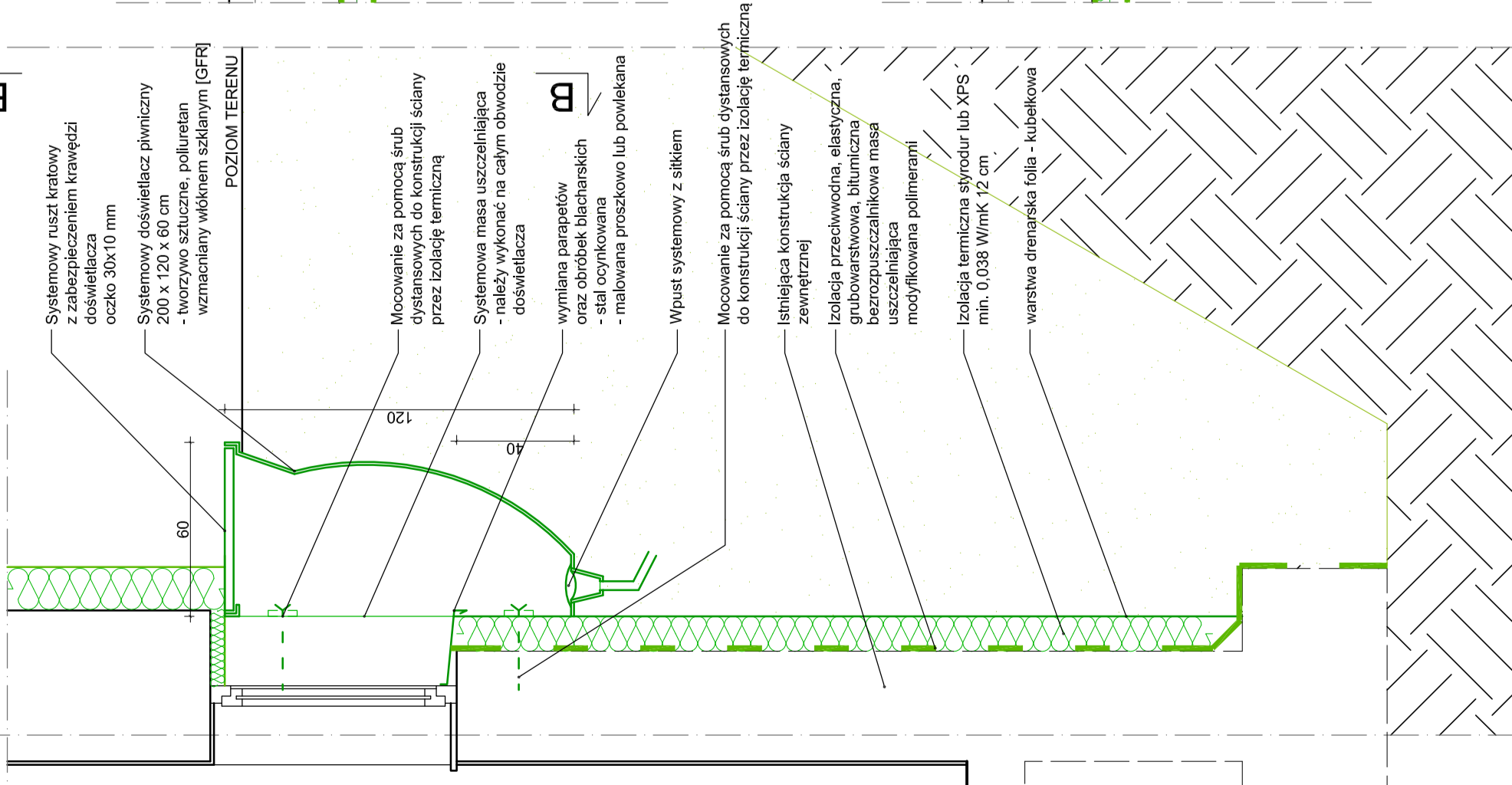
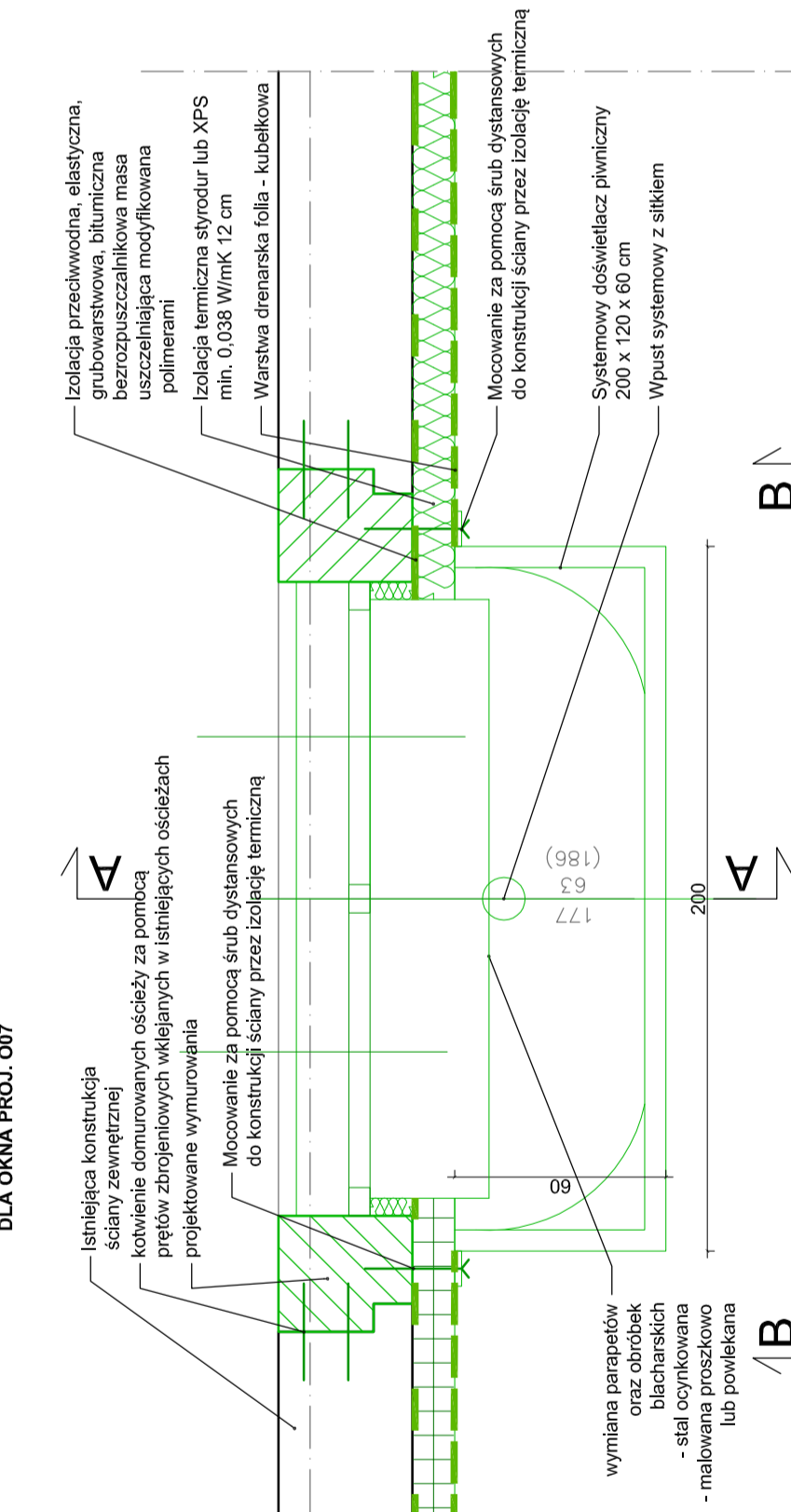


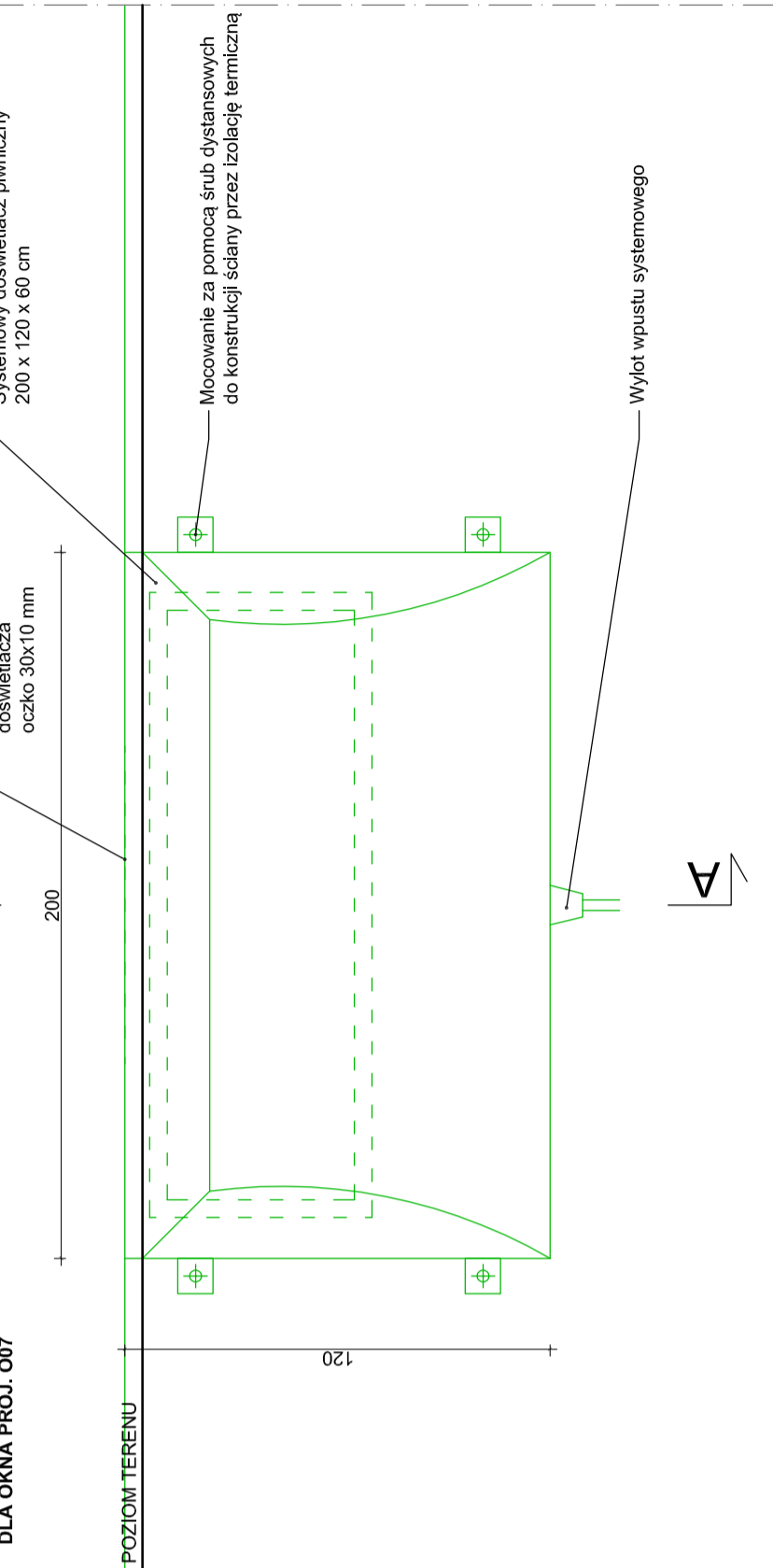
PRZEKRÓJ A-A



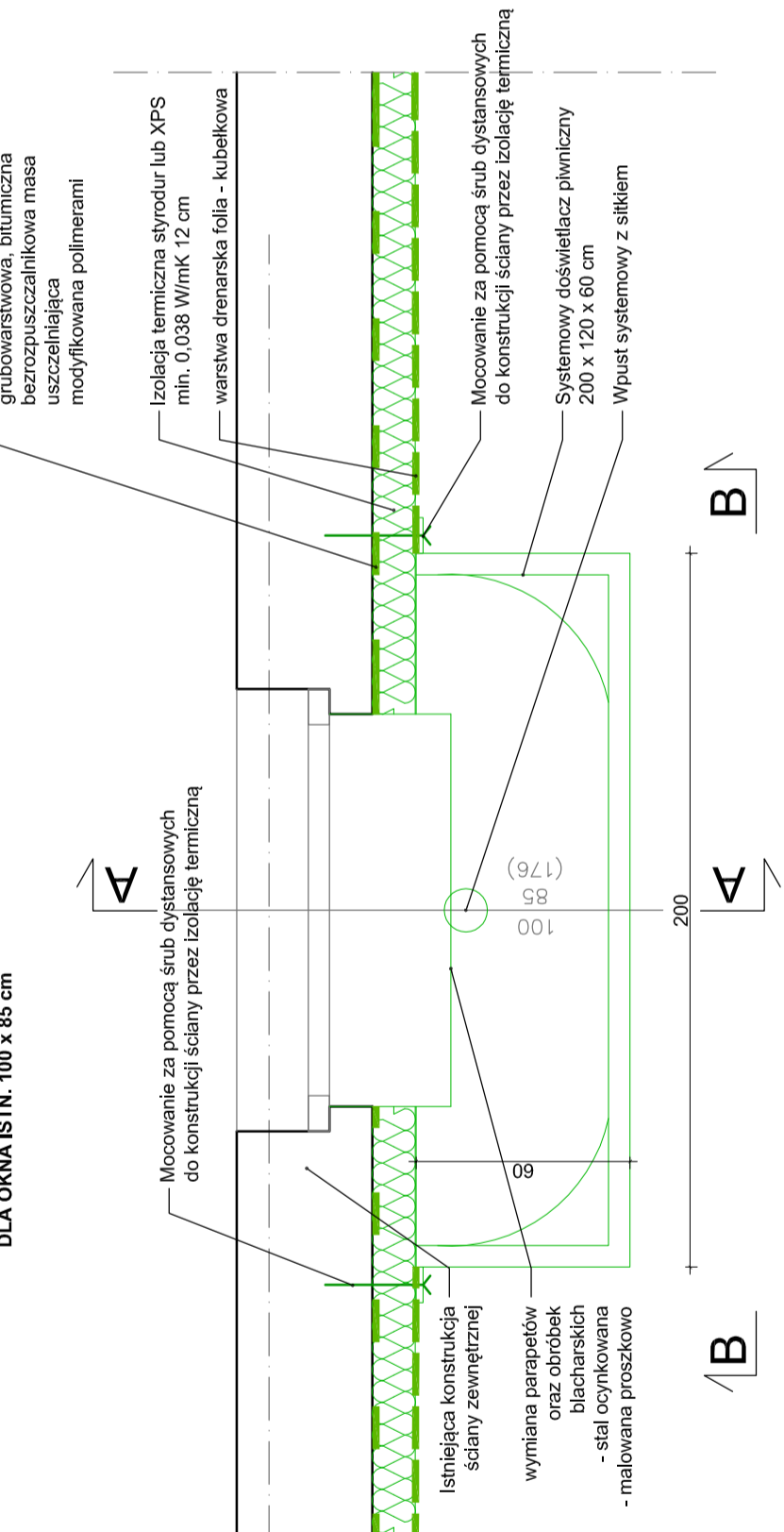
RZUT DLA OKNA PROJ. 007



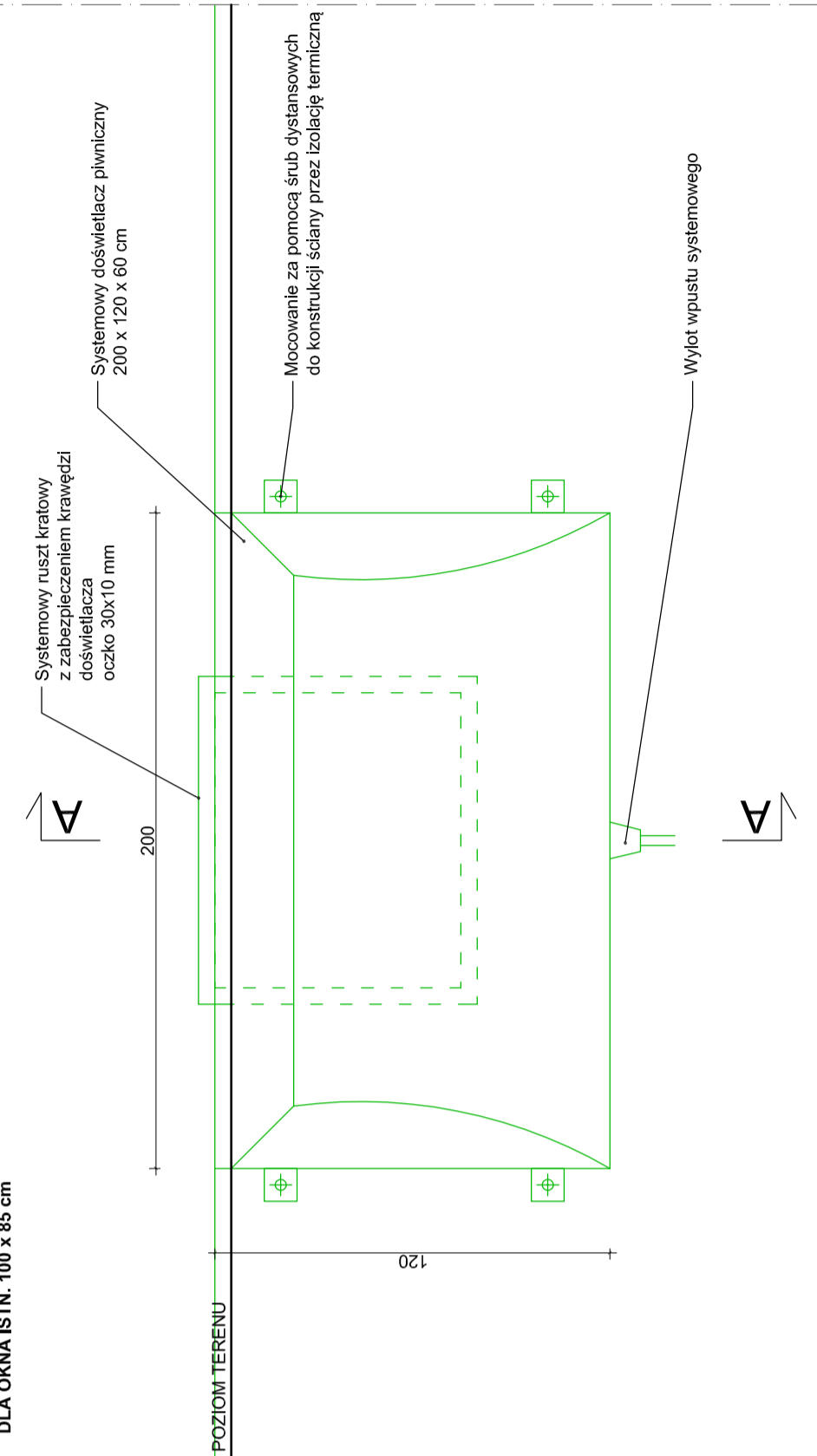
WIDOK B-B DLA OKNA PROJ. 007



RZUT DLA OKNA ISTN. 100 x 85 cm



WIDOK B-B DLA OKNA ISTN. 100 x 85 cm



UWAGI:

1. Stormulowanie "Systemowy" oznacza produkowany przez producenta danego wyrobu i przeznaczony do stosowania z tym wyrobem.
2. Przy montażu nasświetla uwzględnić grubość izolacji termicznej ściany.
3. Ze względu na różnicowany poziom terenu w okół budynku, każdy montaż doswieltacza należy poprzedzić szczegółowym pomiarem i w szczególnych przypadkach zastosować systemowe nadstawki.
4. Zastosować systemowe doswieltacze piwniczne z tworzywa sztucznego - poliuretan wzmacniany włóknem szklanym [GFR]



ABM
WYCENA NIERUCHOMOŚCI
PROJEKTOWANIE ARCHYTEKTONICZNE
ANNA I BARTOSZ MICHALSCY S.C.
44 - 100 Gliwice, ul. Czarnieckiego 22a

Zleceniodawca:

Gmina Plichowice
ul. Damocla 6
44-145 Plichowice

Nazwa inwestycji:
MODERNIZACJA OBIEKTU SZKOŁNO - PRZEDSZKOLNEGO W ZERNICY PRZY UL. LEOPOLDA MIKI 37
ETAP II - TERMOMODERNIZACJA

Adres obiektu:

ul. Leopolda Miki 37, Zemia 44-144
nr działek: 829/19, 830/19, 831/19, 833/19, 834/19, 331/18, 332/19, 333/19, 334/20

Przedmiot rys.:

Projekt - detal nasświetla piwnicznego

Stadium: PROJEKT WYKONAWCZY

Branża: ARCHITEKTURA

Faza: Nr tomu: **II.** Wersja: Nr rys.: **38**

Data: styczeń 2013 **Skala:** 1:20

Projektant: Imię: Bartosz MICHALSKI
Specjaln.: Nr upr. bud.:
Arch.: 33/SLOKK/2011/II

Podpis:

Opracowanie: Imię: Joanna WISNIEWSKA
Sprawdzający: Imię: Grzegorz KOTYL
Specjaln.: Nr upr. bud.:
Arch.: 11/98

Podpis:

Wydanie rysunku z kolejnym numerem wersji powoduje unieważnienie wszystkich wcześniejszych rysunków